

Altrad Benelux

De ALTRAD groep heeft, sinds zijn ontstaan twintig jaar geleden, een enorme groei gekend. De productie en commercialisering beslaat drie marktsegmenten: betonmolens en kruiwagens, steigers en materialen voor gemeentebesturen.

Voor elk marktsegment is de ALTRAD groep erin geslaagd een leiderspositie te bemachtigen, ofwel Europees ofwel nationaal. Wereldwijd wordt er naar meer dan 60 landen geëxporteerd door een tiental commerciële vestigingen en fabrikanten in Europa. In 2009 behaalde de groep een omzetcijfer van meer dan 444 miljoen euro en waren er meer dan 3.000 werknemers actief in de verschillende vestigingen.

ALTRAD BENELUX, in Boortmeerbeek (België) is al verschillende jaren het verdeelcentra voor de Benelux.

In België en Luxemburg wordt het volledige productengamma verdeeld terwijl in Nederland de nadruk ligt op de steigers PLETTAC-ASSCO.

Op deze manier kan ALTRAD BENELUX aan zijn klanten, ondernemers, de (Havico)-steigers PLETTAC-ASSCO aanbieden, vervaardigd in Duitsland en verdeeld over heel Europa. Zij bieden de gebruiker een heel uitgebreide keuze: stalen en alu-steigers voor de bouw en industrie, rolsteigers en allerlei toebehoren.

Door de jaren heen hebben de steigers PLETTAC-ASSCO (Havico-steigers) een imago verworven op gebied van kwaliteit, zekerheid en veiligheid. Door een ruime voorraad in België kan ALTRAD BENELUX Plettac – Assco steigers een snelle kwaliteitsvolle service garanderen, overal binnen de Benelux. Bovendien staan onze commerciële en technisch onderlegde vertegenwoordigers altijd voor u klaar om voor u een gepaste oplossing te zoeken tegen de beste prijs.



UW COMMERCIEEL-TECHNISCH VERTEGENWOORDIGER



Guy Wanet
0476 99 89 05

Wallonië, Brussel & Vlaams-Brabant



Benjamin Ousta
0474 53 17 62

Provincies Oost & West Vlaanderen

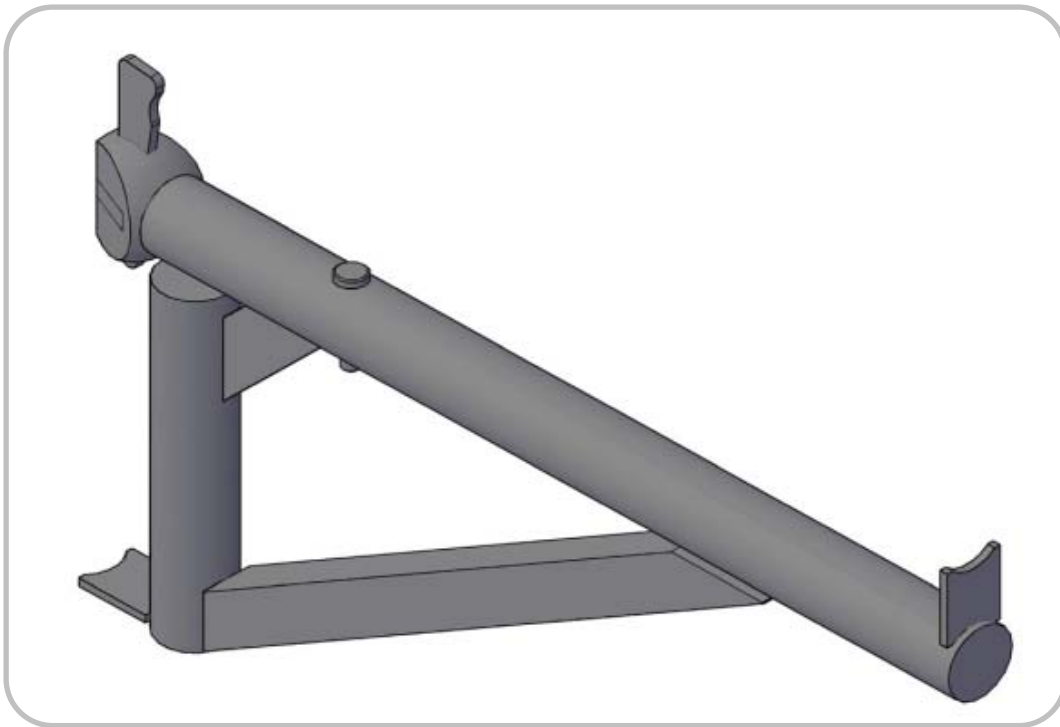


Wesley Heylen
0496 27 21 92

Provincies Limburg & Antwerpen

Nieuwe artikelen

Universele console voor 1 en 2 vloeren



Voor multi toepassingen heeft ALTRAD Plettac-Assco steigers een nieuwe console ontwikkeld.

Deze console kan worden gebruikt voor 1 als voor 2 vloeren.

De connectie pin voor vloerbescherming maakt het product compleet zodat er geen vloeren kunnen verschuiven.

FUTURO

Art. code	Afmetingen	Gewicht	Prijs
5FA0815415	B 64 / H 31	4.90 kg	€ 59.00

CONTUR

Art. code	Afmetingen	Gewicht	Prijs
5FMPP36500	B 74 / H 41	5.60 kg	€ 69.00

De vermelde prijzen zijn excl. BTW, onder voorbehoud van drukfouten en kunnen ten allen tijden aangepast worden.

Een gesprek met Chris Horemans, gedelegeerd bestuurder van Bouwwerken Jacobs NV & Industriebouw 1.3 NV

Jullie zijn een echt familiebedrijf ?

Wij hebben twee pijlers in ons bedrijf: Bouwwerken Jacobs staat voor de traditionele bouw zoals appartementsgebouwen en kantoren. Vooral in het segment van de kantoorbouw zijn we de laatste jaren erg actief. Industriebouw I.3. NV staat voor de staalbouw zoals vb. opslagplaatsen, fabrieken, werkplaatsen, enz.

Bouwwerken Jacobs is in 1947 opgericht door mijn schoonvader, toen de bouwmaterialen bij wijze van spreken nog met paard en kar werden aangevoerd.

Er is intussen veel veranderd in de bouwsector maar ons motto is onveranderlijk: de gebouwen die we vandaag maken, moeten er binnen honderd jaar nog staan. Dat vraagt misschien een iets grotere investering op het moment zelf, maar een appartementsgebouw van 1 000 000 euro is zo binnen 30 jaar het driedubbele waard. Een gebouw dat niet met zorg wordt gemaakt, kan je na 30 jaar slopen of heel grondig renoveren.

Wat is jullie relatie met Altrad?

Wij proberen de concurrentie steeds een stapje voor te zijn, zo zijn wij vijftien jaar geleden begonnen met het isoleren vanaf de buitenzijde van het binnenspouwblad. Om die isolatie perfect te plaatsen moet je immers aan de buitenkant staan, hiervoor gebruiken we stellingen van Altrad die het gebouw in de hoogte en de breedte omringen. Dat is ook erg veilig voor de werknemers: ze kunnen niet vallen en gaan dan zo efficiënter werken.

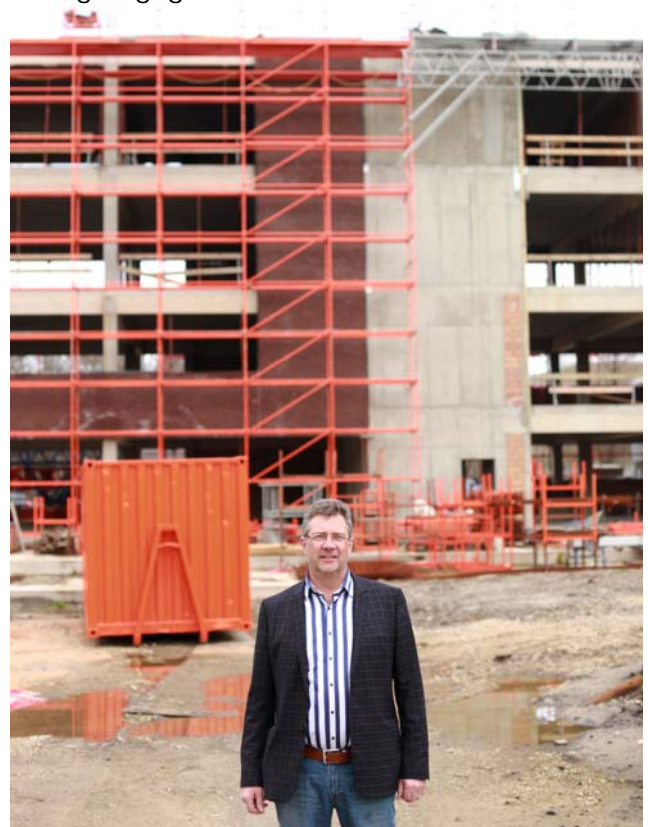
Bouwen jullie met ecologische materialen ?

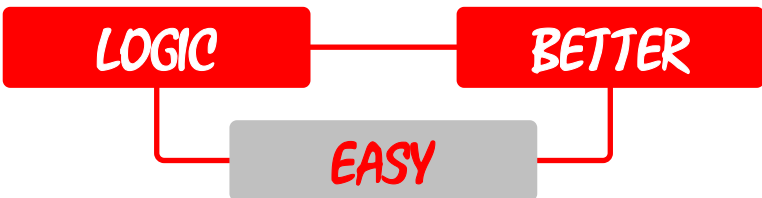
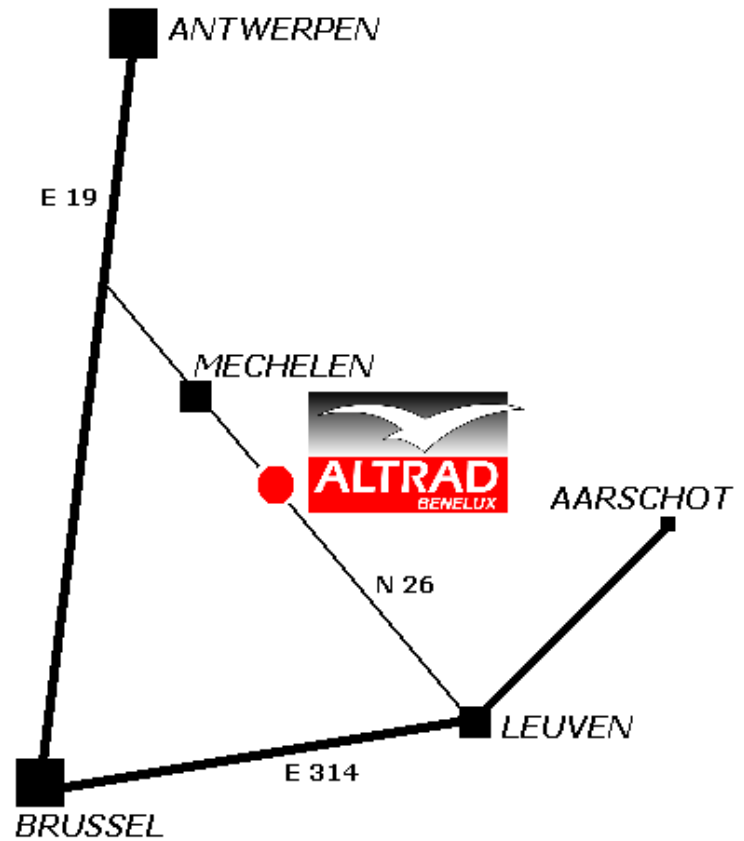
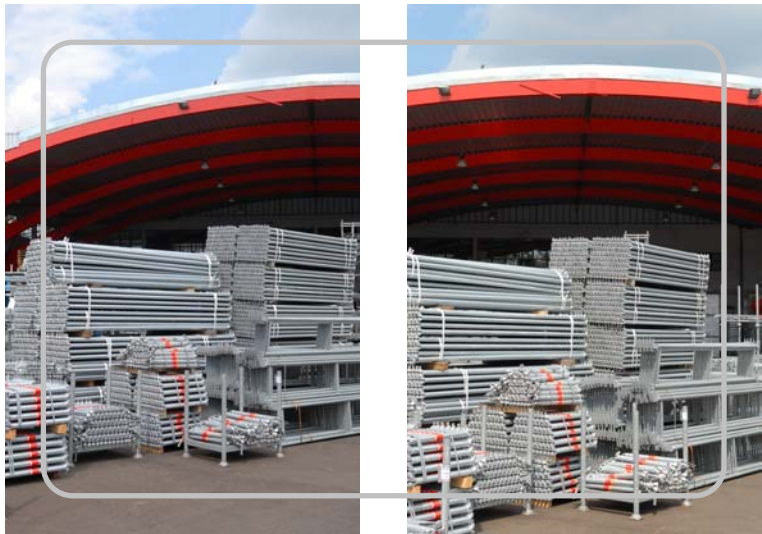
Niet zozeer de materialen zelf, maar wel het ecologische effect op lange termijn is belangrijk. Onze voorkeur gaat dan ook uit naar duurzame isolatiematerialen zoals glaswol of rotswol, wat naar mijn gevoel mogelijk beter bestand is tegen de tijd. We gebruiken ook bepaalde innovatieve technieken zoals betonkernactivering. In de vloerplaat en in het plafond worden leidingen gegoten.

Door die leidingen sturen we fris water in de zomer en warm water in de winter. Je kan dit het beste vergelijken met een kerk in de zomer: het is buiten 30 graden maar in de kerk is het lekker fris, omdat de koelte die in die gigantische muren zit, wordt uitgestraald.

En als laatste vraag, voelen jullie de crisis?

Op dit moment voelen we de crisis heel goed in de staalbouw, vooral door de ongemeen scherpe prijzen, zoals vb. prijsverschillen van 10 procent. Dat we goede resultaten kunnen voorleggen heeft meer met geluk dan met kunde te maken. Net voor de crisis in volle hevigheid toesloeg, hebben we nog een paar grote projecten kunnen binnenhalen, en die projecten houden ons nu nog bezig. In de traditionele bouw zijn we er gelukkig zonder al te veel kleerscheuren uitgekomen.





ALTRAD BENELUX NV

Leuvensesteenweg 238 □ (B) 3190 BOORTMEERBEEK

TEL : +32 15 50 94 10 □ FAX : +32 15 50 94 20

info@altrad.be □ www.altrad.be

BE 0468 106 261 – RPR Leuven

